

# Produktová karta

Editační práva



Heureka.cz/sk zřídila rozhraní, kde mohou značky editovat obrázky, videa, popisky a parametry produktů dané značky či přidávat návody ve formátu PDF.

### Přístup:

Přístup je udělen na registrovaného uživatele na Heureka.cz. Většinou na registraci, pod kterou má značka či zástupce značky registrován e-shop. Není to však podmínkou. Přístup je možné udělit až po registraci.

Po přihlášení má zástupce značky možnost u každého produktu, který má jako výrobce vyplněného danou značku, vidět červený odkaz „Úprava produktu“.



Heureka.cz » Bílé zboží » Malé spotřebiče » Vysavače » ETA 0861 Novel

## ETA 0861 Novel

95% ★★★★★ 8 recenzí [Přidat recenzi](#)

Typ vysavače: podlahový Vysávání: suché Příkon vysavače (W): 1250  
Hlučnost (dB): 79 Regulace výkonu: na vysavači Objem prachového sáčku nebo nádoby (l): 3 Určení: pro... [celá specifikace](#)

[Koupit produkt](#) **2 350 Kč** s DPH

Produkt vám dodá: **KAMENNÝ OBCHOD.CZ**  
97% zákazníků doporučuje obchod  
Doprava zdarma  
Skladem  
Dalších 51 nabídek od 2 190 Kč

[Úprava produktu](#)

[Porovnání cen](#) [Obchody poblíž](#) [Specifikace](#) [Poradna \(2\)](#) [Recenze \(8\)](#) [Na splátky](#)

Produkty dané značky je vždy možné zobrazit v brandkoutku (dále jen BK) dané značky, jenž má adresu [značka.heureka.cz](http://značka.heureka.cz) (např. [eta.heureka.cz](http://eta.heureka.cz)). Pokud produkt není zařazen do BK, není možné ze strany zástupce značky, produkt editovat.

Doporučujeme kontaktovat Heureka na [podpora@heureka.cz](mailto:podpora@heureka.cz) s odkazem na daný produkt (URL produktu) a nechat prověřit jeho zařazení pod danou značku/výrobce.

### Jak provádět úpravy:

Po kliknutí na odkaz „Úprava produktu“ budete přesměrováni na do editačního rozhraní, kde je možné editovat obrázky, videa, popisky a parametry či nahrávat PDF dokumenty. Úprava je rozdělena na tři záložky.



Úprava obrázků a videí | Úprava popisků | Úprava parametrů

Úprava galerie (obrázky) (0) [-]

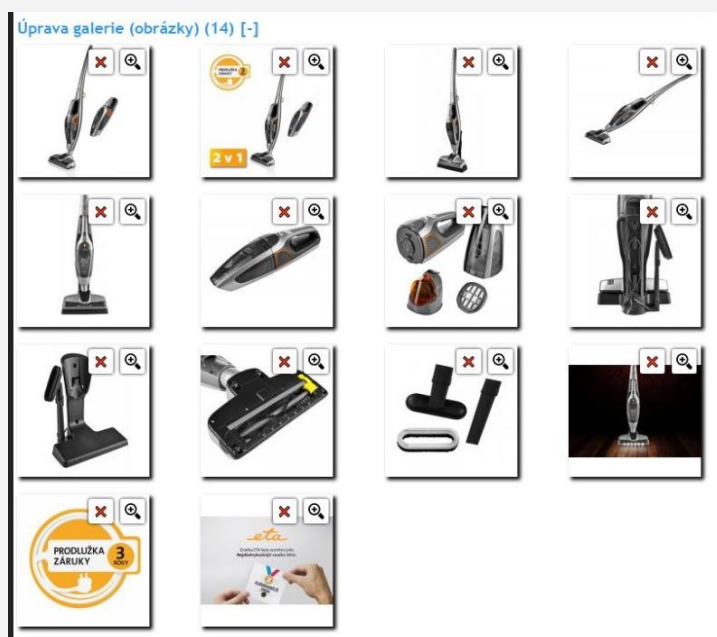
Úprava galerie (videa) (0) [-]

Úprava galerie (obrázky z feedu) (6) [-]

## Úprava obrázků a videí

Všechny úpravy se automaticky ukládají a zobrazují. Každá Vámi provedená změna je tedy prakticky hned vidět venku. Vše, co je takto uloženo, je nastaveno navždy. Je tedy důležité použít obecné obrázky. Bez akcí, bonusů, příslušenství navíc či vodoznaku.

V základu vidíte obrázky, které náš systém vybral jako nejlepší z těch, co nám byly poskytnuty přes XML soubory a jsou zobrazeny v galerii (je to třetí sada nazvaná „Úprava galerie (obrázky z feedu)“). Z těchto obrázků je možné vybrat 3-4 i více, které by se měly zobrazovat trvale, a zbytek může být skryt. Docílíte toho tak, že u každého obrázku, který je dobrý a měl by se zobrazovat trvale, kliknete na malé plus v pravém horním rohu, čímž se automaticky přesune do horní části úpravy (sada nazvaná „Úprava galerie (obrázky)“). Na stejném místě se také zobrazí obrázky, které nahrajete ručně funkcí „Nahrát obrázek“. Zde je pak možné obrázky opět křížkem blokovat nebo je „uchopením“ a tažením myši přesunout na jinou pozici. Obrázky se pak zobrazují v pořadí, které vidíte v administraci.

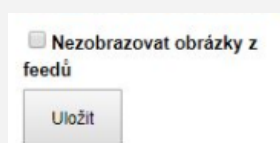


### Jak nahrát obrázek

Nahrát obrázek můžete kliknutím na tlačítko Vybrat soubory. Poté, co označíte jeden či více obrázků z disku, potvrzením soubory nahrajete do galerie. Obrázky by měly mít ideálně formát JPG a rozlišení čím větší tím lepší. Doporučujeme min. 40 000 pixelů (tedy 200x200) a velikost max. 2MB.

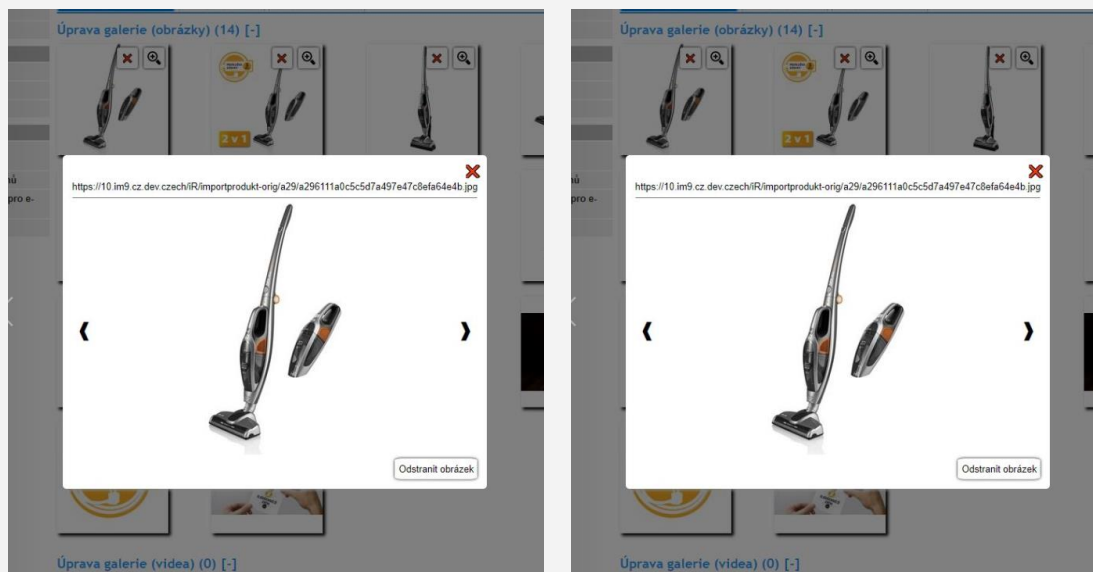
Obrázek by neměl obsahovat vodoznak, upoutávku na akci atd.

Aby se po vybrání správných či nahrání nových obrázků v galerii nezobrazovaly i všechny ostatní, co se do ní dostaly skrze XML soubory od obchodů, je nutné zaškrtnout políčko „Nezobrazovat obrázky z feedů“ a stisknout tlačítko „Uložit“.



Poté v galerii zůstanou zobrazeny pouze vybrané nebo nově nahrané obrázky. Obrázky je možné libovolně řadit.

Dalšími funkcemi je možnost si obrázky zobrazit v původní velikosti, možnost obrázky z galerie odstranit, nebo je do galerie nahrát.



### Jak vložit video

Video musí být uloženo na [www.youtube.com](http://www.youtube.com). Jeho adresu pak vložíte do textového pole „Vložit video“ a potvrdíte tlačítkem „Vložit“. Následně automaticky uvidíte přidané video v seznamu galerijního výpisu.

### Jak nahrát PDF dokument

Dokument musí být ve formátu PDF. Maximální velikost je 50MB. Dokument by měl být prost jakýchkoli reklamních textů. Při nahrávání PDF je důležité použít správný název, který by měl říci, o jaký druh dokumentu se jedná a ke kterému produktu patří. Např. „Návod – iPhone 5S 64GB“, „Informační list – Royal Canin Veterinary Diet Cat Anallergenic“, „Energetický štítek – LG OLED55B7V“ atd..

Nahrané dokumenty je možné přejmenovat, měnit jejich pořadí i mazat.

## Úprava popisků

Popisek musí být obecný, univerzálně aplikovatelný na všechny porovnávané obchody (neobsahuje tedy informace o dopravě, akcích atd.). Popisky nesmí obsahovat webové odkazy ven z Heureky.

### Editace produktu ETA Rubio 0491 90010

Úprava obrázků a videí   **Úprava popisků**   Úprava parametrů

#### Úprava krátkého popisku produktu [zobrazit historii \(1\)](#)

Při nevyplnění bude automaticky použit začátek velkého popisu.

Energeticky úsporný vysavač ETA Rubio s 850W ECO motorem pro šetrnější vysávání, vhodný i pro náročnější typy povrchů.

Zbývá znaků: 62

[Uložit změny](#)

---

#### Celý popis ETA Rubio 0491 90010 [zobrazit historii \(1\)](#)

**Sáčkový vysavač**

- ECO motor s nižším příkonem pro úsporu elektrické energie
- Vysoká účinnost vysávání
- Praktické rozměry a nižší hmotnost umožňují snadné skladování a jednoduchou manipulaci
- Signalizace plnosti prachového sáčku
- Mechanická regulace na držadle hadice zajistí okamžité snížení sacího výkonu
- Měkčená pojezdová kolečka šetrná k hladkým podlahám (např. dřevěné, plovoucí, PVC, vinyl, linoleum, marmoleum apod.)
- Akční rádius až 8 m
- Délka napájecího kabelu 5 m
- Otočné kolečko o 360° pro snadné otáčení vysavače poskytující elegantní a plynulý pohyb do všech stran
- 2 parkovací polohy podlahové hubice pro snazší uskladnění vysavače
- Praktická integrovaná rukojeť pro snadnější přenášení
- Automatické navíjení napájecího kabelu
- Ochrana proti přehřátí motoru - aktivně ochrání el. motor před poškozením (tzv. přisávání)
- Bezpečnostní pojistka chybějícího sáčku
- Připojovací průměr příslušenství 35 mm

**PARAMETRY**

- Napájení ~230 V
- Příkon 850 W

V základu vidíte popisek, který náš systém vyplnil automaticky z dat poskytnutých v XML feedu.

**Krátký popisek** je automaticky začátek celého popisu a na produktové kartě se zobrazuje vedle obrázku, pod názvem produktu i na přehledu produktů v sekci. Nelze jej formátovat. Pokud budete přepisovat celý popis, bude se automaticky měnit i krátký popisek. Můžete jej však vyplnit i samostatně. Po uložení je však uložen automaticky i dlouhý popisek, dejte tedy velký pozor, co je v dlouhém popisu uvedeno. Doporučujeme tedy upravovat tedy v pořadí dlouhý popisek, krátký popisek a pak následně uložit.

Cílem Krátkého popisku je zákazníka upoutat, být marketingovým představením, proč je tento produkt lepší oproti ostatním (např. u vysavače je vhodné zmínit, že může být vhodný pro alergiky díky lepším filtrům, nebo pro majitele mazlíčků, protože lépe saje chlupy atd.). Neměl by obsahovat výčet parametrů ani superlativy.

Celý popis se na produktové kartě zobrazuje na záložce Specifikace spolu s parametry. Popis by tedy neměl být jen opakovaný výčet parametrů, ale měl by produkt podrobně popisovat pro lepší představu o jeho funkcích a výhodách. Měl by být obecný, platný a nesmí obsahovat odkazy ven Heureka.

Pokud takto popisky uložíte, jsou u daného produktu na trvalo a za uvedené informace ručíte. Doporučujeme tedy při této úpravě věnovat velkou péči.

## Úprava parametrů

Parametry je možné přepsat i doplnit. Pokud hodnota neodpovídá, je možné ji nahradit jinou, která je již uložená v databázi, případně ji nevyplnit. Každá číselná hodnota může být nahrazena jen číslem, jinak Vám ji systém nedovolí uložit. Takto uložené hodnoty parametrů jsou zadány natrvalo a tak je velmi důležité parametry udržovat aktuální.

Pokud hodnoty parametrů doplníte či přepíšete, provedené změny je nutné „Uložit“ tlačítkem v dolní části, čímž se tyto hodnoty automaticky schválí (tj. uzamknou proti nechtěným úpravám).

V případě, že je hodnota parametru již vyplněna správně, je dobré u této hodnoty zaškrtnout políčko „Schválit hodnotu“, čímž danou hodnotu uzamknete proti nechtěným úpravám v důsledku automatického přepočítávání z dat získaných přes XML soubory obchodů.

Pokud po prokliku na „Úprava produktu“ narazíte na hlášku „Nemáte oprávnění k úpravě galerie produktu vedeného jako shortTail“, je Váš produkt upraven do prémiové verze, nazývané také jako „rich content“.



Takto upravené produkty již není možné editovat zástupci značky, protože jim byl nastaven maximálně nejlepší popisek a galerie.

Služby	<h2>Editace produktu ETA 8598 Ela</h2> <p>✘ Nemáte oprávnění k úpravě galerie produktu vedeného jako shortTail.</p>
Aktuality	
Přehled	
Datové přehledy <b>BETA</b>	
Statistiky	

V případě, že máte nějaký podnět na úpravu takového popisku či galerie, kontaktujte nás na [podpora@heureka.cz](mailto:podpora@heureka.cz) nebo [alexandra.cermakova@heureka.cz](mailto:alexandra.cermakova@heureka.cz).

Pokud dojde k editaci produktu ze strany značky, je značka povinná udržovat všechny informace o produktu aktuální tak, aby uživatelé portálu Heureka nedostávali o produktu zavádějící informace.

Heureka neodpovídá za správnost informací uvedených ze strany značky při editaci produktu. Za správnost a aktuálnost popisků, videí a parametrů produktu odpovídá výlučně značka. Pokud Heureka vznikne škoda v souvislosti se editací produktu ze strany značky, odpovídá značka za tuto škodu v plné výši.

Pro případnou radu neváhejte kontaktovat:

Alexandru Čermákovou  
Content Director Heureka.cz  
[alexandra.cermakova@heureka.cz](mailto:alexandra.cermakova@heureka.cz)